

Исходный вариант



Вариант с изменениями





МУНИЦИПАЛЬНОЕ ОБРАЗОВАНИЕ СОСНОВСКОЕ СЕЛЬСКОЕ ПОСЕЛЕНИЕ ГЕНЕРАЛЬНЫЙ ПЛАН

Карта современного использования территории, функционального зонирования, транспортной инфраструктуры, планируемых границ населенных пунктов и планируемого размещения объектов федерального, регионального и местного значения.

Ряд ветров
преобладают (%) параллельно ветру
по данным МС С.Каргово

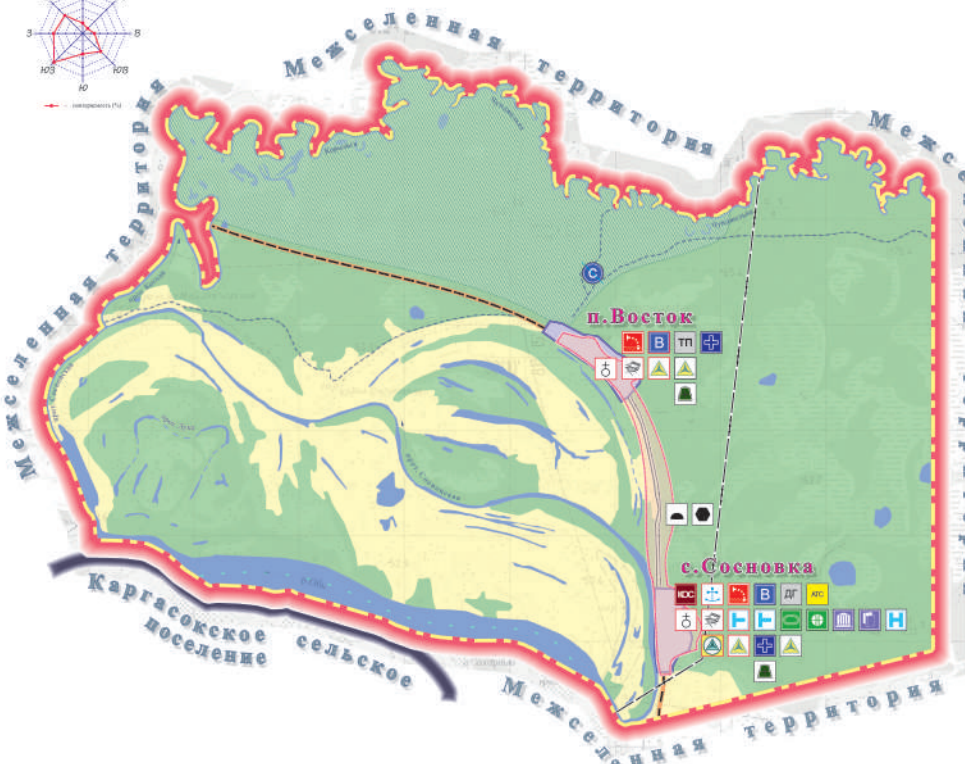
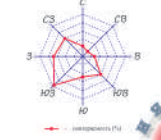


Схема положения поселения
в составе Каргасокского района



Условные обозначения:

граница	знак	Границы
		муниципальное образование
		населенного пункта

цвет	знак	Категории земель
		земли населенных пунктов
		земли сельскохозяйственного назначения
		земли лесного фонда
		земли водного фонда
		земельные территории

граница	знак	Объекты транспортной инфраструктуры
		автодорога
		автомагистраль
		Рельсовый транспорт
		судоходные участки рек
		каналы
		Высокоскоростная линия
		ВЛ - 110 кВ
		Электроснабжение
		линия - газопровод
		Сеть
		АТС
		Водоснабжение
		насосная водопроводная сеть
		канализационная сеть
		канальный канал
		Воздушная линия
		канализационная очистная сооружения

граница	знак	Зоны с особыми условиями использования территории
		защита окружающей природной территории
		Объекты социальной инфраструктуры
		Образование
		детский сад
		Физкультурно-спортивный и досуговый объект
		спортивный зал
		академическое спортивное сооружение
		Культура
		объект культурного наследия
		библиотека, библиотеко-аудиторный центр
		Драматический театр
		кинотеатр
		Объекты спорта
		Объекты оздоровления
		Объекты общественного питания, торговли и бытового обслуживания
		Объекты здравоохранения
		Объекты специального назначения
		аэродром
		полигон ТБО
		санитарно-защитная зона

граница	знак	Зоны с особыми условиями использования территории
		защита окружающей природной территории
		защита объектов культурного наследия
		защита объектов культурного наследия
		защита объектов культурного наследия

Легенда:
● - территория, подлежащая изъятию для государственных нужд
■ - объекты, подлежащие изъятию для государственных нужд
*** - объекты, подлежащие изъятию для государственных нужд

**ГЕНЕРАЛЬНЫЙ ПЛАН
СОСНОВСКОГО СЕЛЬСКОГО ПОСЕЛЕНИЯ
КАРГАСКОГО РАЙОНА
ТОМСКОЙ ОБЛАСТИ**

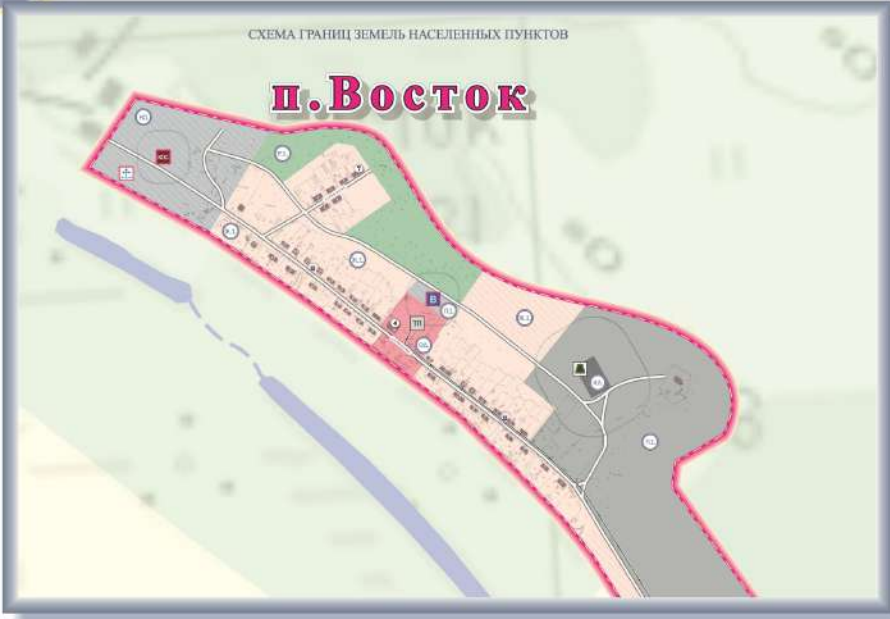
Составлено и выдано в печать
г. Томск



СХЕМА ФУНКЦИОНАЛЬНОГО ЗОНИРОВАНИЯ СОСНОВСКОГО СЕЛЬСКОГО ПОСЕЛЕНИЯ

СХЕМА ГРАНИЦ ЗЕМЕЛЬ НАСЕЛЕННЫХ ПУНКТОВ

п. Восток



цвет	символ	Границы
красная линия	—	граница населенного пункта
оранжевый	□	функциональные зоны
розовый	□	земельный надел Ж.З.
красный	□	земельный надел ОД
зеленый	□	земельный надел В.З.
серо-зеленый	□	земельный надел Д.З.
темно-серый	□	земельный надел Т.З.
темно-синий	□	земельный надел К.З.
серый	□	земельный надел О.З.



с. Сосновка



Условные обозначения:

символ	наименование	символ	наименование
красная линия	граница населенного пункта	красная линия	граница земельного надела
оранжевый	функциональные зоны	розовый	земельный надел Ж.З.
красный	земельный надел ОД	зеленый	земельный надел В.З.
серо-зеленый	земельный надел Д.З.	темно-серый	земельный надел Т.З.
темно-синий	земельный надел К.З.	темно-серый	земельный надел О.З.
серый	земельный надел О.З.	серый	земельный надел О.З.



**ГЕНЕРАЛЬНЫЙ ПЛАН
СОСНОВСКОГО СЕЛЬСКОГО ПОСЕЛЕНИЯ
КАРГОКСКОГО РАЙОНА
ТОМСКОЙ ОБЛАСТИ**

Служба функционального зонирования
Сельского поселения Восток.

Составлено и выдано
Областью Справочной Информацией
«ГеоИнформ»

2012г.